

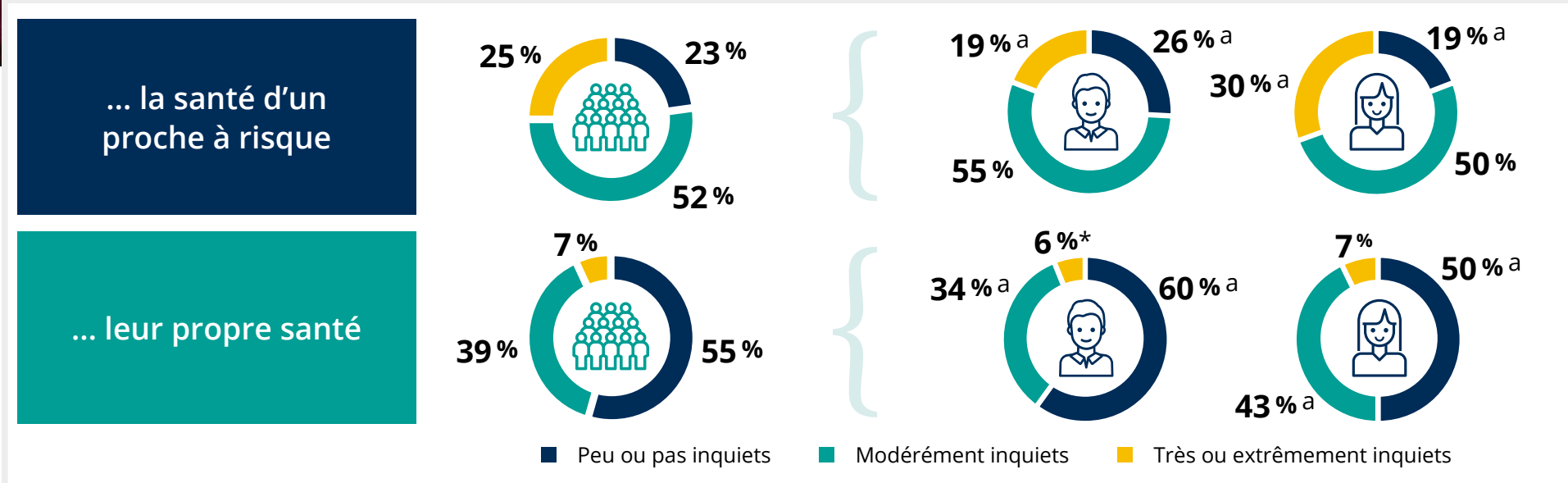
Les jeunes et la pandémie de COVID-19 : perceptions de la situation à l'été 2020

Premiers résultats d'un volet spécial de l'Étude longitudinale du développement des enfants du Québec sur les perceptions et les expériences des jeunes nés au Québec en 1997-1998

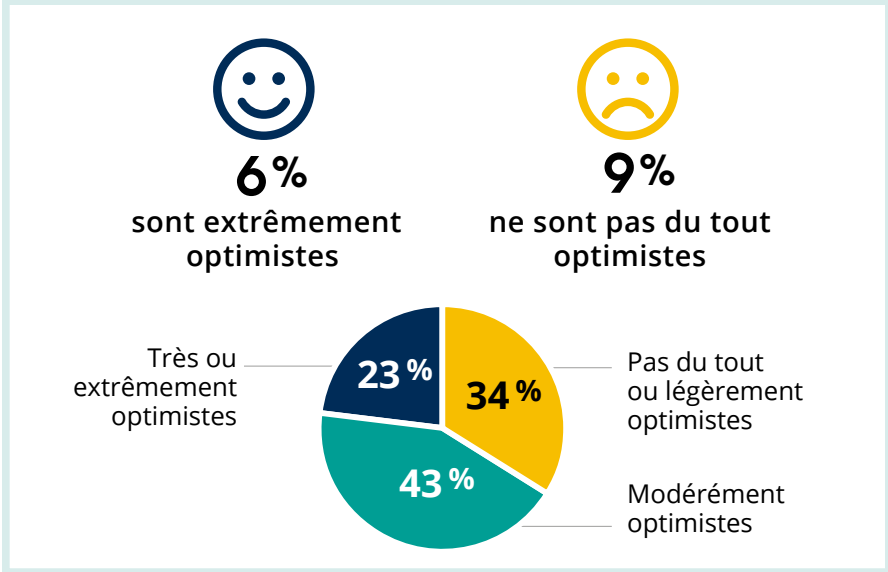
JE SUIS, JE SERAI



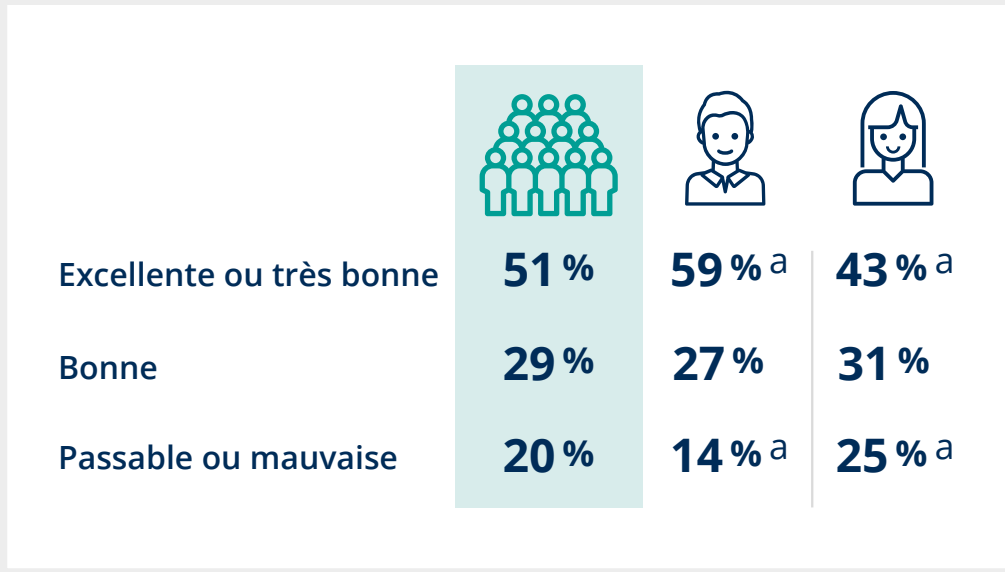
Inquiétude ressentie par les jeunes depuis la mi-mars 2020 à propos de...



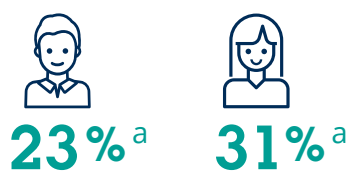
Optimisme des jeunes quant à une maîtrise de la pandémie de COVID-19 au Québec (au cours de la prochaine année)



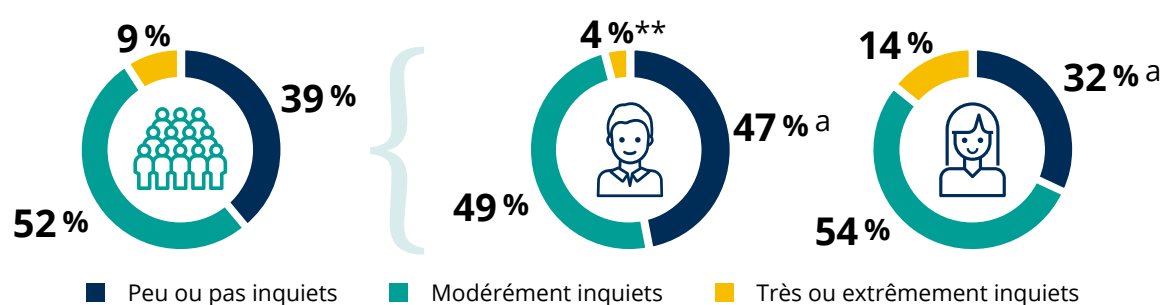
Perception qu'avaient les jeunes de leur santé mentale à l'été 2020



Parmi les jeunes qui travaillaient à l'été 2020, 27% ont indiqué avoir été ou avoir possiblement été en contact au travail avec une ou des personnes infectées par la COVID-19



Inquiétude des jeunes quant à la possibilité d'être infectés par la COVID-19 au travail



Note : Les résultats excluent les jeunes pour lesquels cette possibilité n'existait pas (travailleurs à domicile).

* Précision passable ; résultat à interpréter avec prudence.
** Faible précision ; donnée fournie à titre indicatif seulement.

^a Différence statistiquement significative entre les hommes et les femmes.

Population à l'étude

L'Étude longitudinale du développement des enfants du Québec (ELDEQ), aussi connue sous le nom de Je suis, Je serai, est réalisée par l'Institut de la statistique du Québec (ISQ) auprès d'une cohorte d'enfants nés au Québec en 1997-1998 dans le but d'étudier leur adaptation sociale et scolaire ainsi que leur bien-être global. À l'été 2020, alors qu'ils étaient âgés d'environ 22 ans, les jeunes ont répondu à des questions qui permettent de connaître certains des effets que la pandémie a eus dans leur vie, entre autres sur leurs expériences et leur bien-être. Les résultats présentés ici sont pondérés et représentatifs de la population à l'étude. La collecte de données s'est déroulée de la mi-juillet à la fin août 2020.

Partenaires financiers de l'ELDEQ 2018-2023

Fondation Lucie et André Chagnon	Ministère du Travail, de l'Emploi et de la Solidarité sociale
Institut de la statistique du Québec	Institut de recherche Robert-Sauvé en santé et en sécurité du travail
Ministère de l'Éducation	
Ministère de la Famille	